

## TECHNICKÝ LIST aluminiové panely ALUMET

### Typy dodávaných panelů ALUMET

**ALUMET - 1S** - jednostranně pohltivý panel

**ALUMET - 2S** - oboustranně pohltivý panel

**ALUMET – 3** - odrazivý panel

### Popis panelů ALUMET

Panely je tvořeny ze dvou hliníkových plechů s profilováním trapézového tvaru, tloušťky 1 mm popř. 1,25mm. Tyto plechy tvoří čelní stěnu a zadní panelu. Povrchová úprava těchto plechů může být hladká nebo s kladívkovou texturu, tzv. stucco. Čelní stěna absorpčních panelů je opatřena perforovanými otvory Ø 8 mm v odstupech po 12 mm, to představuje cca 32% perforace. U oboustranně pohltivých panelů je perforací opatřena čelní i zadní stěna, u odrazivých panelů jsou obě stěny bez perforací.

Obě stěny jsou vzájemně spojené přes spodní a horní lisované hliníkové profily pomocí aluminiových nýtů o průměru 4,8 mm. Tyto horní a spodní profil o tloušťce 1,2 mm mají speciálně vytvořená pouzdra pro stabilizaci akustických vrstev uvnitř kazety a jsou profilovány způsobem, který zajistí spojení mezi panely na principu pero - drážka.

Boční strany panelu jsou uzavřené aluminiovými profily tl. 1,3 mm, které jsou spojeny s přední i zadní stěnou pomocí nýtů. Do speciálně tvarovaných drážek v bočních profilech jsou zabudovány duté EPDM těsnění svislé spáry mezi panely a přírubami sloupků, čímž je zachována akustická těsnost konstrukce stěn. Boční profily jsou variabilně rozměrově uzpůsobeny pro ocelové sloupky typu HEA(B) 140, 160 a 180.

Akusticky pohltivá vrstva je tvořena minerální hydrofobizovanou vlnou tl. 50 mm, objemové hmotnosti 90-100 kg/ m<sup>3</sup>, která je zajištěna na čelní straně technickou tkaninou z polypropylenových vláken s plošnou hmotností 100 g/ m<sup>2</sup>. U oboustranně pohltivých panelů je tato akusticky pohltivá vrstva vložena ve 2 vrstvách a mezi nimi funkci neprůzvučné bariery plní dřevocementová deska tl. 8mm, objemové hmotnosti 1 350 kg/ m<sup>3</sup>

### Rozměry panelů ALUMET

Délka panelů : 1 000 - 5 960mm

Výška panelů : 500mm

Tloušťka panelů pro sloupky HEA(B) 140 : 107 mm  
pro sloupky HEA(B) 160 a 180 : 125 mm

## Akustické parametry jednotlivých typů

	TYP PANELU	DLr (dB)	kategorie neprůzvučnosti	DLα (dB)	kategorie pohltivosti
1	hliníkový panel <b>ALUMET - 1S</b> (jednostranně pohltivý)	27	B3	16	A5
2	hliníkový panel <b>ALUMET - 2S</b> (oboustranně pohltivý)	28	B3	14	A4
3	hliníkový panel <b>ALUMET - 3</b> (odrazivý)	21	B2	-	A0

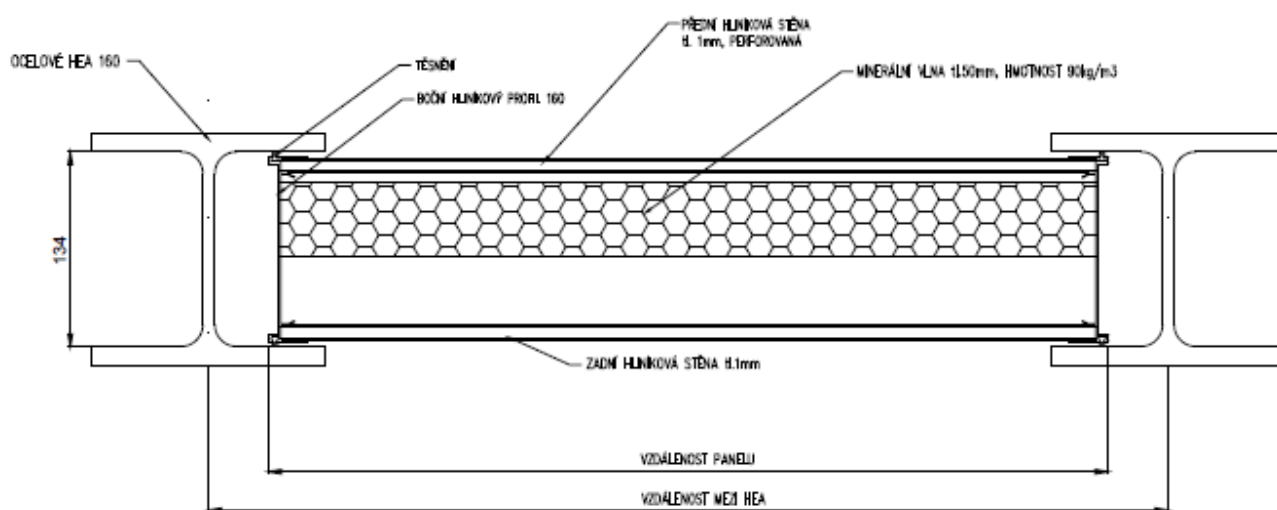
## Trvanlivost a odolnost vůči korozi, úpravy povrchů panelů

Vzhledem k materiálu, z něhož jsou vyráběny veškeré prvky hliníkových panelů, není nutný žádný dodatečný protikorozní nátěr.

Hliníkové panely mohou být vyráběny v libovolných odstínech dle RAL, NCS atd. včetně permanentní antigrafiti úpravou. Novinkou v sortimentu jsou panely s nestandardním povrchovým nátěrem - dekory dřeva, kamene, nerez, mědi atd.

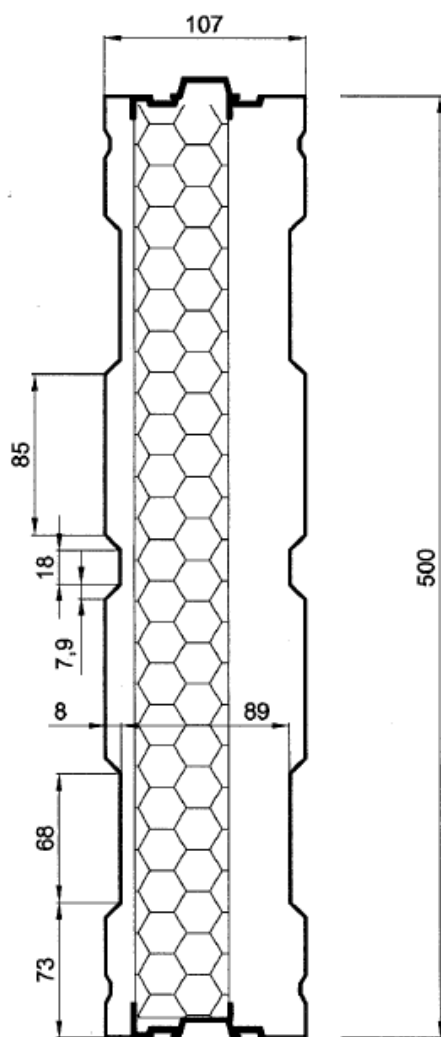
Kompletnost nabídky hliníkových panelů ALUMET představují prvky jako těsnění, zakončení sloupků nosných konstrukcí (ozdobné stříšky či ochranné prvky proti krádeži), plechové doplňky atd. Odhadovaná životnost akustické stěny s výplní z hliníkových panelů ALUMET je minimálně 30 let.

## Detail uložení panelu do ocelových sloupů

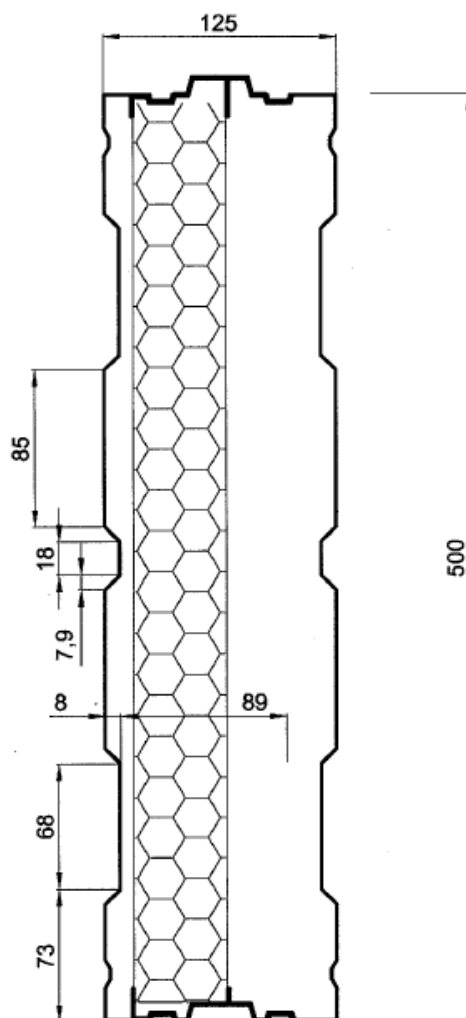


## Výkresy řezů panelů ALUMET 1S

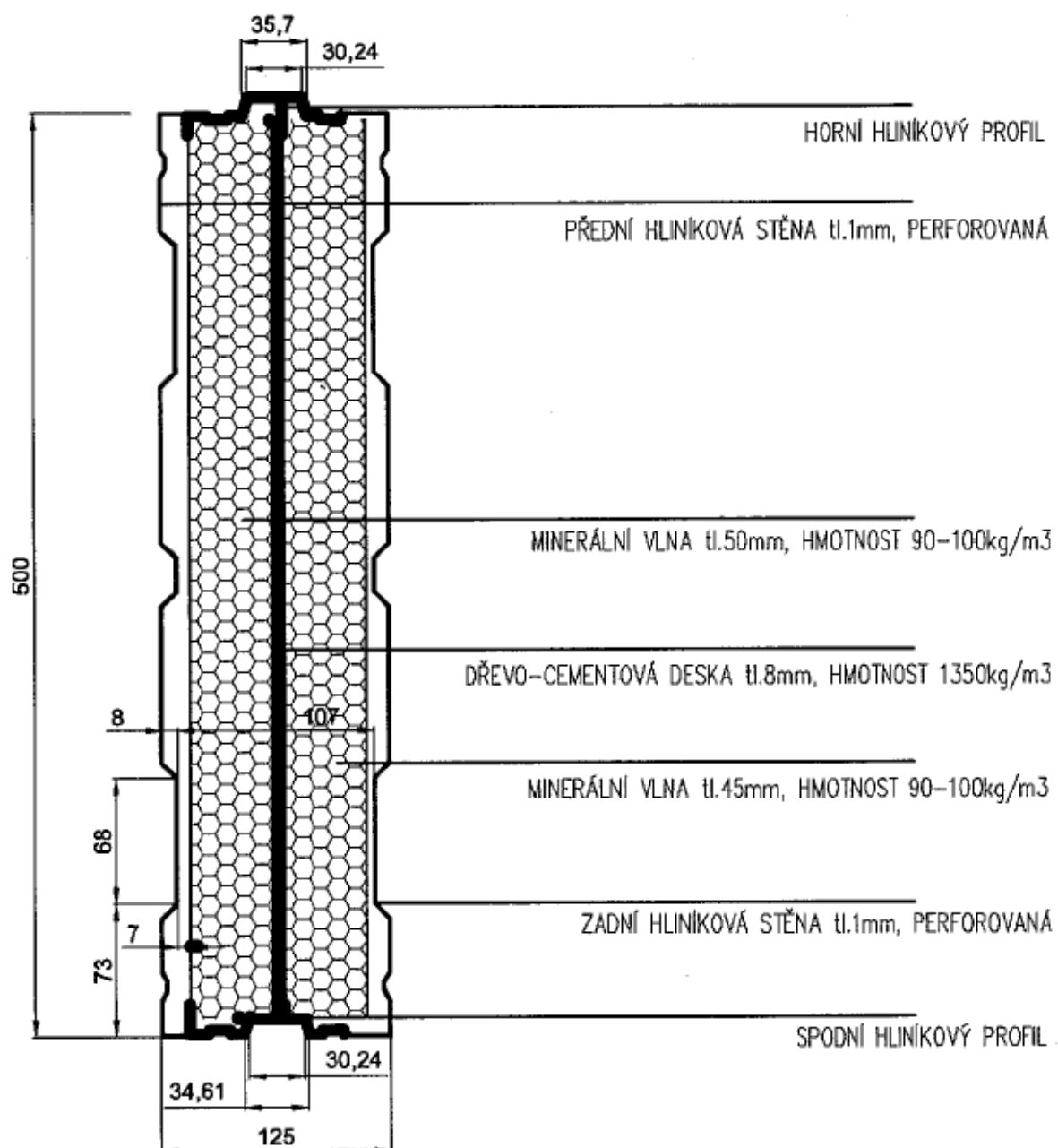
a) Panel ALUMET 1S pro sloupky HEA(B) 140



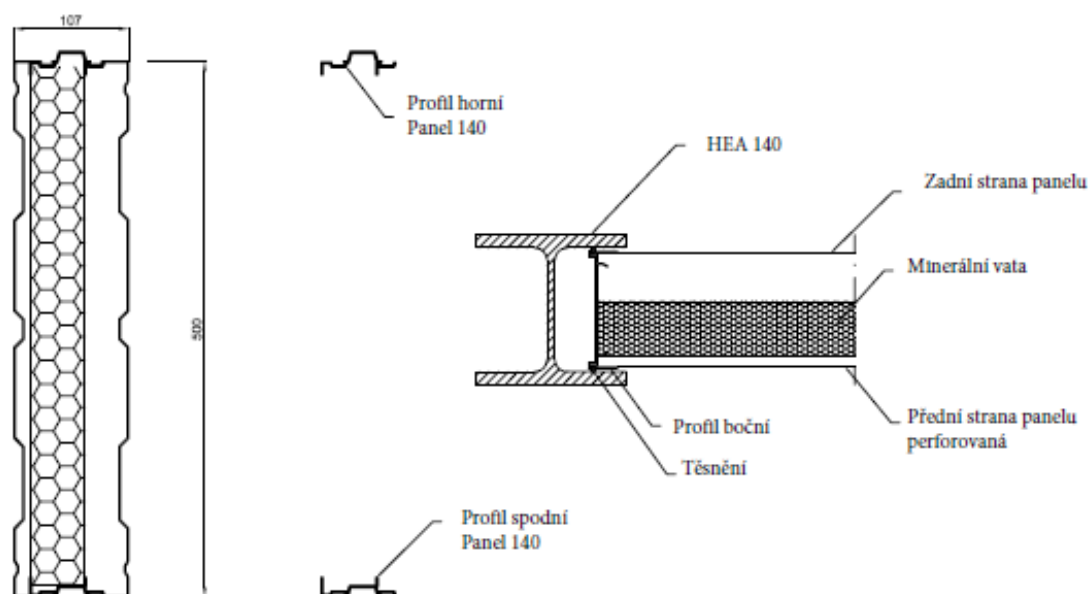
b) Panel pro sloupky HEA(B) 160



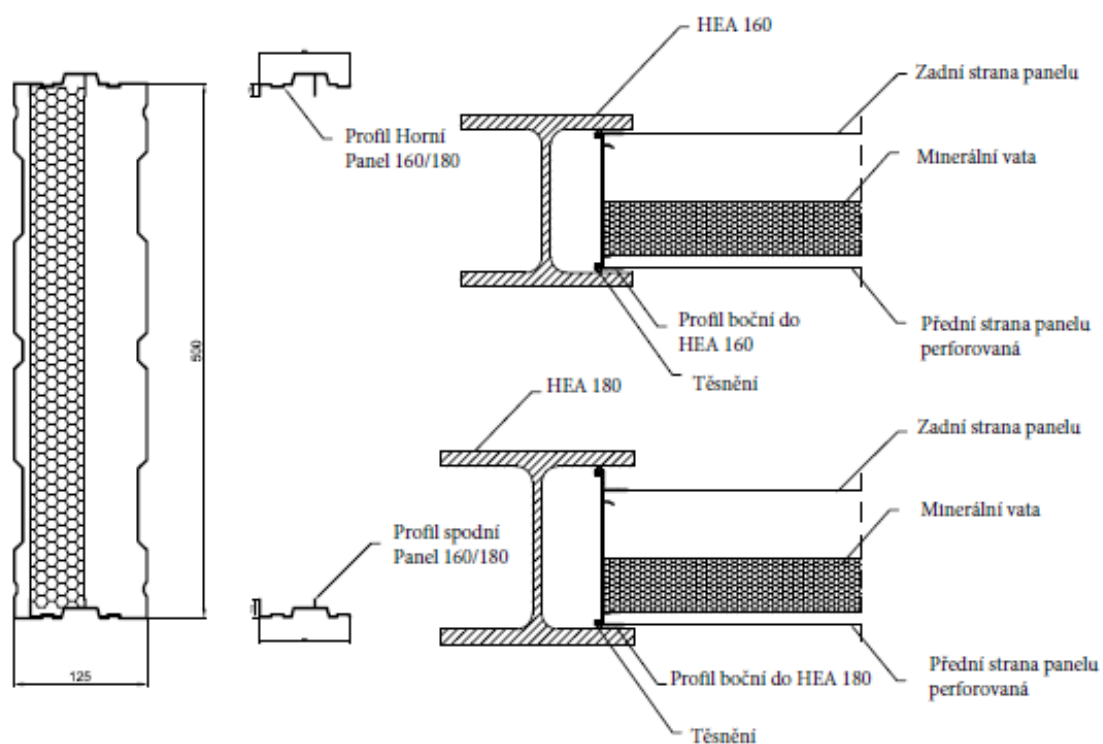
c) oboustranně absorpční panel ALUMET 2S - skladba



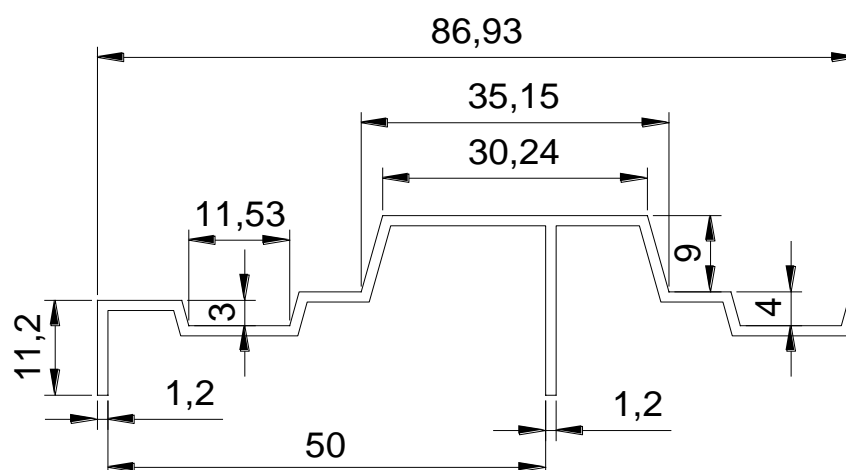
## PANEL HLINÍKOVÝ DO HEA 140



## PANEL HLINÍKOVÝ DO HEA 160 A HEA 180



**Detail horního profilu**



**Detail spodního profilu**

